

Exlar FTX Product Catalog

High-Force Electric Actuator

**CURTISS -
WRIGHT**

EXLAR®

Specifications

Drawings

Ordering

And More...



FTX
高性能伺服电动缸

Power | Precision | Proven

May 2024

目录

FTX	3
产品特点	4
机械参数	5
预期寿命	9
尺寸	10
标准电机/减速机安装代码	15
订购指南	19
FTX配件	19
Warranty and Limitations of Liability.....	20



FTX系列

大推力伺服电动缸

替换液压缸

FTX系列大推力电动缸专门优化设计用于作为从传统液压直线运动转变到电动直线运动的理想产品。基于行星滚柱丝杠技术，FTX可以做到相同体积下的滚珠丝杠电动缸无法实现的长寿命和大推力。其使用寿命是同体积滚珠丝杠的15倍，推力是相同体积滚珠丝杠的2倍。

坚固可靠

液压缸通常安装在恶劣的工业环境中，因此所有FTX系列型号都符合IP65环境要求。此外，行星滚柱丝杠机构比滚珠丝杠可承受的冲击载荷高得多。

FTX系列与传统液压系统一样可靠，使用它可直接替换掉传统的液压机构。

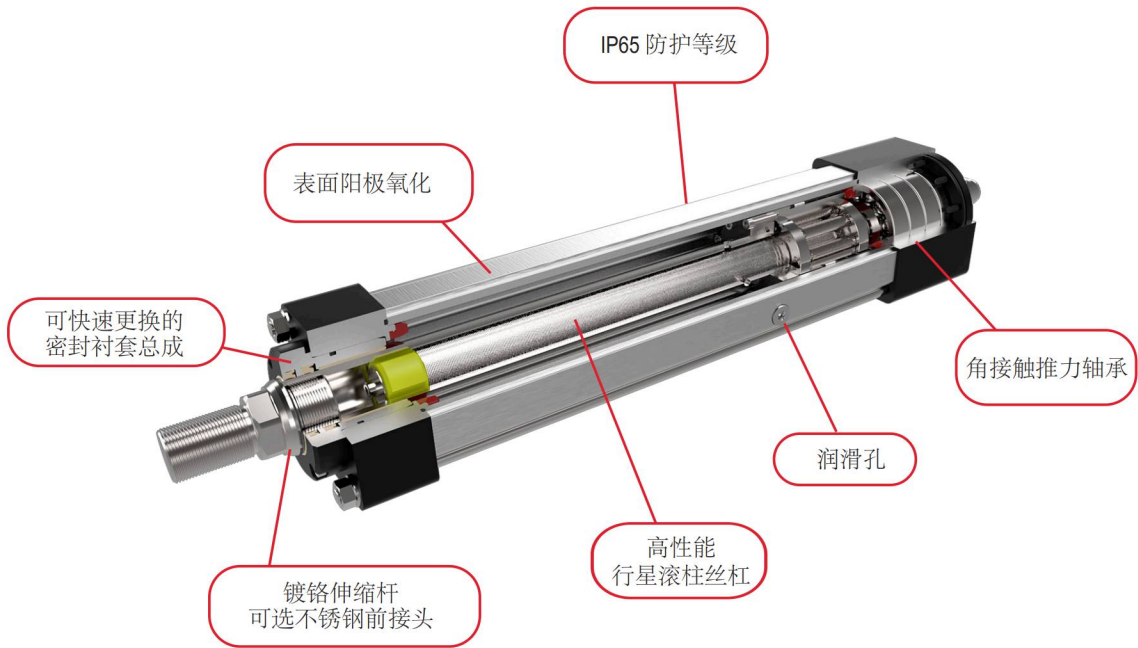
维护简便

因为液压油泄漏将会严重污染现场而造成较长的停机时间，越来越多的机器制造商正在寻求相关的洁净与免维护的替换方案。

电动执行机构不仅消除了与流体泄漏相关的问题，而且可提供更高的驱动性能和灵活性。FTX系列滚柱丝杠执行机构使机器制造商能够满足其客户日益增长的性能需求，同时可最大限度地减少或消除与液压方案相关的维护问题。

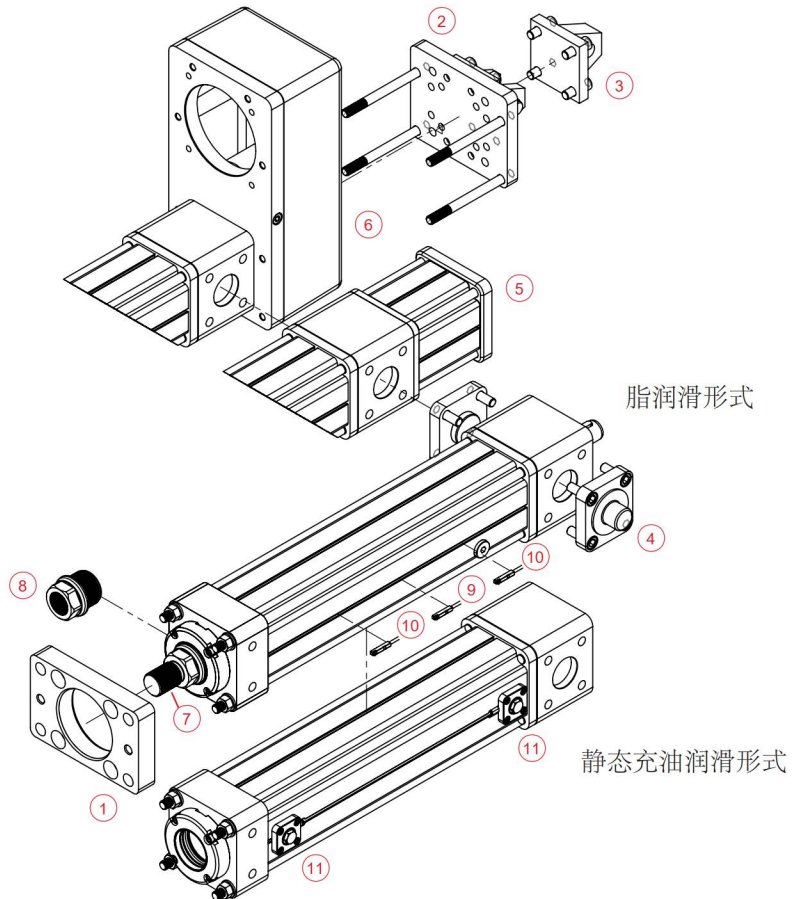
Operating Conditions and Usage		
Accuracy:		
Screw Travel Variation	mm (in)	0.030 (0.0012)
Screw Lead Error	mm/300 mm (in/ft)	0.025 (0.001)
Screw Lead Backlash	mm (in)	0.06 (0.002)
Ambient Conditions:		
Standard Ambient Temperature	°C	0° to 85°
Low Temperature Grease Option		-40°
IP Rating	IP65S	

产品特点



- 1- 前法兰
- 2- 尾部U型铰接
- 3- 尾部销孔
- 4- 后耳轴
- 5- 直联式安装
- 6- 同步带安装, 1:1
同步带安装, 1:2
- 7- 公制外螺纹
- 8- 公制内螺纹
- 9- 限位开关 - N.O, PNP/NPN
- 10- 限位开关 - N.C, PNP/NPN
- 11- 润滑孔

*限位开关作为配件单独订购



机械参数

FTX095

		05	10	20
丝杠导程	mm	5	10	20
	in	0.197	0.394	0.787
最大推力*	kN	22.2	22.2	22.2
	lbf	5,000	5,000	5,000
最大推力下使用寿命	km	392	626	1440
	in x 10 ⁶	15.4	24.6	56.7
C _s (额定动载)	kN	95.2	88.3	92.5
	lbf	21,400	19,850	20,800
最大输入扭矩	Nm	22.1	44.3	88.5
	lbf-in	196	392	783
最大输入转速 RPM @丝杠轴	RPM	4,500	4,500	4,500
最大直线速度 @ 最大输入转速	mm/sec	373	750	1,500
	in/sec	14.7	29.5	59.3
摩擦扭矩	Nm	1.12	1.12	1.12
	lbf-in	10	10	10

重量 kg (lbs)

基本重量(0行程)	kg	10
	lb	21
行程增加重量 (每 25 mm 行程)	kg	0.39
	lb	0.87
直联式安装增加重量(不包括电机)	kg	2.9
	lb	6.5
同步带安装增加重量(不包括电机)	kg	13.1
	lb	28.9
前法兰重量	kg	1.9
	lb	4.2
尾部铰接重量	kg	5.3
	lb	11.7
尾部销孔重量	kg	5.1
	lb	11.3
耳轴重量	kg	1.9
	lb	4.3

基本单元惯量	0行程 [kg-m ² (lbf-in-sec ²)]		每 25 mm行程增加 [kg-m ² (lbf-in-sec ²)]
5 mm 导程	8.27 x 10 ⁻⁴ (7.32 x 10 ⁻³)		2.19 x 10 ⁻⁶ (1.94 x 10 ⁻⁵)
10 mm 导程	8.33 x 10 ⁻⁴ (7.37 x 10 ⁻³)		2.42 x 10 ⁻⁶ (2.14 x 10 ⁻⁵)
20 mm 导程	8.57 x 10 ⁻⁴ (7.58 x 10 ⁻³)		3.31 x 10 ⁻⁶ (2.93 x 10 ⁻⁵)
直联式安装惯量	直联式 - 带电机联轴器	直联式 带联轴器 (使用行星减速机)	每增加 25 mm行程
5 mm 导程	9.27 x 10 ⁻⁴ (8.20 x 10 ⁻³)	1.09 x 10 ⁻³ (9.62 x 10 ⁻³)	2.19 x 10 ⁻⁶ (1.94 x 10 ⁻⁵)
10 mm 导程	9.33 x 10 ⁻⁴ (8.26 x 10 ⁻³)	1.09 x 10 ⁻³ (9.67 x 10 ⁻³)	2.42 x 10 ⁻⁶ (2.14 x 10 ⁻⁵)
20 mm 导程	9.57 x 10 ⁻⁴ (8.47 x 10 ⁻³)	1.12 x 10 ⁻³ (9.89 x 10 ⁻³)	3.31 x 10 ⁻⁶ (2.93 x 10 ⁻⁵)
同步带安装惯量	1:1 减速比		2:1 减速比
5 mm 导程 (0mm行程)	4.90 x 10 ⁻³ (4.34 x 10 ⁻²)		2.22 x 10 ⁻³ (1.97 x 10 ⁻²)
每增加25 mm行程	2.19 x 10 ⁻⁶ (1.94 x 10 ⁻⁵)		5.48 x 10 ⁻⁷ (4.85 x 10 ⁻⁶)
10 mm 导程 (0mm行程)	4.91 x 10 ⁻³ (4.34 x 10 ⁻²)		2.23 x 10 ⁻³ (1.97 x 10 ⁻²)
每增加25 mm行程	2.42 x 10 ⁻⁶ (2.14 x 10 ⁻⁵)		6.04 x 10 ⁻⁷ (5.34 x 10 ⁻⁶)
20 mm 导程 (0mm行程)	4.93 x 10 ⁻³ (4.37 x 10 ⁻²)		2.23 x 10 ⁻³ (1.98 x 10 ⁻²)
每增加25 mm行程	3.31 x 10 ⁻⁶ (2.93 x 10 ⁻⁵)		8.28 x 10 ⁻⁷ (7.33 x 10 ⁻⁶)

FTX125

		05	10
丝杠导程	mm	5	10
	in	0.197	0.394
最大推力*	kN	44.5	44.5
	lbf	10,000	10,000
最大推力下使用寿命	km	249.2	486.3
	in x 10 ⁶	9.81	19.14
C _a (额定动载)	kN	163.7	162.4
	lbf	36,800	36,500
最大输入扭矩	Nm	46.5	82.3
	lbf-in	412	728
最大输入转速 RPM @丝杠 轴	RPM	3,500	3,500
最大直线速度 @ 最大输入转速	mm/sec	292	583
	in/sec	11.5	23
摩擦扭矩	Nm	2.23	2.23
	lbf-in	20	20

C_a 额定动载降额

FTX125		05	10
*C _a (额定动载) 大于900毫米行程时	kN	143.4	162.4
	lbf	32,240	36,500

重量 kg (lbs)

基本重量(0行程)	kg	21
	lb	47
行程增加重量 (每 25 mm 行程)	kg	0.84
	lb	1.85
直联式安装增加重量(不包括电机)	kg	6.8
	lb	15.0
同步带安装增加重量(不包括电机)	kg	25.6
	lb	56.5
前法兰重量	kg	3.6
	lb	7.9
尾部铰接重量	kg	6.5
	lb	14.3
尾部销孔重量	kg	6.3
	lb	13.8
耳轴重量	kg	3.1
	lb	6.8

基本单元惯量	0行程 [kg-m ² (lbf-in-sec ²)]		每增加25mm行程[kg-m ² (lbf-in-sec ²)]
5 mm 导程	2.55 x 10 ⁻³ (2.26 x 10 ⁻²)		4.62 x 10 ⁻⁵ (4.09 x 10 ⁻⁴)
10 mm 导程	2.56 x 10 ⁻³ (2.27 x 10 ⁻²)		4.65 x 10 ⁻⁵ (4.12 x 10 ⁻⁴)
直联式安装惯量	电机轴径<32 mm	电机轴径>32 mm	每增加25mm行程
5 mm 导程	2.81 x 10 ⁻³ (2.49 x 10 ⁻²)	3.35 x 10 ⁻³ (2.97 x 10 ⁻²)	4.62 x 10 ⁻⁵ (4.09 x 10 ⁻⁴)
10 mm 导程	2.82 x 10 ⁻³ (2.50 x 10 ⁻²)	3.36 x 10 ⁻³ (2.98 x 10 ⁻²)	4.65 x 10 ⁻⁵ (4.12 x 10 ⁻⁴)
同步带安装惯量	1:1 减速比		2:1 减速比
5 mm 导程 (0行程)	9.43 x 10 ⁻³ (8.34 x 10 ⁻²)		4.66 x 10 ⁻³ (4.12 x 10 ⁻²)
每增加25 mm行程	4.62 x 10 ⁻⁵ (4.09 x 10 ⁻⁴)		1.15 x 10 ⁻⁵ (1.02 x 10 ⁻⁴)
10 mm 导程 (0行程)	9.44 x 10 ⁻³ (8.35 x 10 ⁻²)		4.66 x 10 ⁻³ (4.13 x 10 ⁻²)
每增加25 mm行程	4.65 x 10 ⁻⁵ (4.12 x 10 ⁻⁴)		1.16 x 10 ⁻⁵ (1.03 x 10 ⁻⁴)

FTX160

		06	12	30
丝杠导程	mm	6	12	30
	in	0.236	0.472	1.181
最大推力	kN	89.0	89.0	89.0
	lbf	20,000	20,000	20,000
最大推力下使用寿命	km	154.9	416.6	358.9
	in x 10 ⁶	6.1	16.4	21.2
C _a (额定动载)	kN	263.7	290.0	233.0
	lbf	59,275	65,200	52,400
最大输入扭矩	Nm	106	212	531
	lbf-in	940	1,880	4,699
最大输入转速 RPM @丝杠轴	RPM	2,000	2,000	2,000
最大直线速度 @ 最大输入转速	mm/sec	201	401	1000
	in/sec	7.9	15.8	39.0
摩擦扭矩	Nm	4.54	4.54	4.54
	lbf-in	40	40	40

重量 kg (lbs)

基本重量(0行程)	kg	49
	lb	108
行程增加重量 (每 25 mm 行程)	kg	1.62
	lb	3.6
直联式安装增加重量(不包括电机)	kg	14.2
	lb	31.5
同步带安装增加重量(不包括电机)	kg	53.1
	lb	117.8
前法兰重量	kg	7.4
	lb	16.4
尾部铰接重量	kg	21.2
	lb	48.8
尾部销孔重量	kg	22.4
	lb	49.7
耳轴重量	kg	10.9
	lb	24.2

C_a 额定动载降额

FTX160		06	12	30
*C _a (额定动载)	kN	223.6	261.2	233
大于900毫米行程时	lbf	50,270	58,720	52,400

基本单元惯量	0行程 [kg·m ² (lbf-in·sec ²)]		每增加25mm行程 [kg·m ² (lbf-in·sec ²)]
6 mm 导程	1.35 x 10 ⁻² (1.19 x 10 ⁻¹)		2.57 x 10 ⁻⁴ (2.27 x 10 ⁻³)
12 mm 导程	1.35 x 10 ⁻² (1.20 x 10 ⁻¹)		2.58 x 10 ⁻⁴ (2.28 x 10 ⁻³)
30 mm 导程	1.38 x 10 ⁻² (1.22 x 10 ⁻¹)		2.66 x 10 ⁻⁴ (2.36 x 10 ⁻³)
直联式安装	电机轴径<32 mm	电机轴径>32 mm	每增加25mm行程
6 mm 导程	1.47 x 10 ⁻² (1.30 x 10 ⁻¹)	1.67 x 10 ⁻² (1.48 x 10 ⁻¹)	2.57x 10 ⁻⁴ (2.27 x 10 ⁻³)
12 mm 导程	1.47 x 10 ⁻² (1.30 x 10 ⁻¹)	1.68 x 10 ⁻² (1.49 x 10 ⁻¹)	2.58 x 10 ⁻⁴ (2.28 x 10 ⁻³)
30 mm 导程	1.50 x 10 ⁻² (1.33 x 10 ⁻¹)	1.71 x 10 ⁻² (1.51 x 10 ⁻¹)	2.66 x 10 ⁻⁴ (2.36 x 10 ⁻³)
同步带式安装	1:1 减速比		2:1 减速比
6 mm 导程 (0mm行程)	5.27 x 10 ⁻² (4.67 x 10 ⁻¹)		2.30 x 10 ⁻² (2.04 x 10 ⁻¹)
每增加25mm行程	2.57 x 10 ⁻⁴ (2.27 x 10 ⁻³)		6.42 x 10 ⁻⁵ (5.68 x 10 ⁻⁴)
12 mm 导程 (0mm行程)	5.28 x 10 ⁻² (4.67 x 10 ⁻¹)		2.30 x 10 ⁻² (2.04 x 10 ⁻¹)
每增加25mm行程	2.58 x 10 ⁻⁴ (2.28 x 10 ⁻³)		6.45 x 10 ⁻⁵ (5.71 x 10 ⁻⁴)
30 mm 导程 (0mm行程)	5.30 x 10 ⁻² (4.69 x 10 ⁻¹)		2.31 x 10 ⁻² (2.05 x 10 ⁻¹)
每增加25mm行程	2.66 x 10 ⁻⁴ (2.36 x 10 ⁻³)		6.66 x 10 ⁻⁵ (5.89 x 10 ⁻⁴)

FTX215

		06	12	30
丝杠导程	mm	6	12	30
	in	0.236	0.472	1.181
最大推力	kN	177.9	177.9	177.9
	lbf	40,000	40,000	40,000
最大推力下使用寿命	km	78.7	161.8	414.3
	in x 10 ⁶	3.1	6.4	16.3
C _a (额定动载)	kN	398	423	376
	lbf	89,500	95,200	84,700
最大输入扭矩	Nm	243	425	976
	lbf-in	2,148	3,760	8,642
最大输入转速 RPM @丝杠轴	RPM	1,750	1,750	1,750
最大直线速度 @ 最大输入转速	mm/sec	175	351	875
	in/sec	6.9	13.8	34.4
摩擦扭矩	Nm	5.65	5.65	5.65
	lbf-in	50	50	50

重量 kg (lbs)

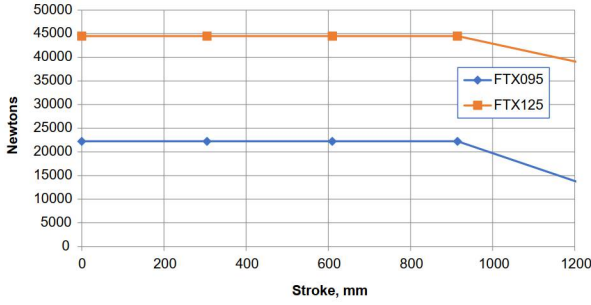
基本重量(0行程)	kg	103
	lb	227
行程增加重量 (每 25 mm 行程)	kg	2.70
	lb	5.96
直联式安装增加重量(不包括电机)	kg	38.6
	lb	85.1
同步带安装增加重量(不包括电机)	kg	62.3
	lb	137.3
前法兰重量	kg	26.7
	lb	58.8
尾部铰接重量	kg	32.5
	lb	71.6
尾部销孔重量	kg	32.5
	lb	71.6
耳轴重量	kg	9.6
	lb	21.2

C_a Derating

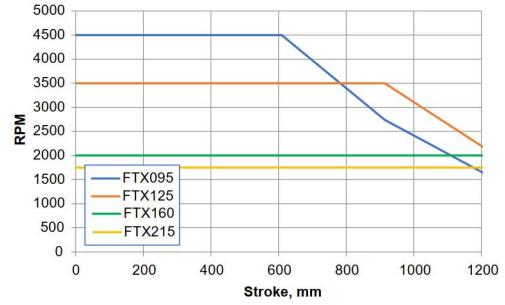
FTX215		06	12	30
*C _a (额定动载) 大于900毫米行程时	kN	359.8	346.7	376
	lbf	80,900	77,950	84,700

基本单元惯量	0行程 [kg·m ² (lbf-in·sec ²)]		每增加25mm行程 [kg·m ² (lbf-in·sec ²)]
6 mm 导程	4.25 x 10 ⁻² (3.76 x 10 ⁻¹)		8.00 x 10 ⁻⁴ (7.08 x 10 ⁻³)
12 mm 导程	4.26 x 10 ⁻² (3.77 x 10 ⁻¹)		8.02 x 10 ⁻⁴ (7.10 x 10 ⁻³)
30 mm 导程	4.31 x 10 ⁻² (3.82 x 10 ⁻¹)		8.15 x 10 ⁻⁴ (7.21 x 10 ⁻³)
直联式安装惯量	电机轴径 <55 mm	电机轴径 >55 mm	每增加25mm行程
6 mm 导程	4.43 x 10 ⁻² (3.92 x 10 ⁻¹)	6.15 x 10 ⁻² (5.44 x 10 ⁻¹)	8.00 x 10 ⁻⁴ (7.08 x 10 ⁻³)
12 mm 导程	4.44 x 10 ⁻² (3.93 x 10 ⁻¹)	6.16 x 10 ⁻² (5.45 x 10 ⁻¹)	8.02 x 10 ⁻⁴ (7.10 x 10 ⁻³)
30 mm 导程	4.49 x 10 ⁻² (3.98 x 10 ⁻¹)	6.21 x 10 ⁻² (5.50 x 10 ⁻¹)	8.15 x 10 ⁻⁴ (7.21 x 10 ⁻³)
同步带式安装惯量	1:1 减速比		2:1 减速比
6 mm 导程 (0mm行程)	9.42 x 10 ⁻² (8.34 x 10 ⁻¹)		3.50 x 10 ⁻² (3.10 x 10 ⁻¹)
每增加25mm行程	8.00 x 10 ⁻⁴ (7.08 x 10 ⁻³)		2.00 x 10 ⁻⁴ (1.77 x 10 ⁻³)
12 mm 导程 (0mm行程)	9.43 x 10 ⁻² (8.34 x 10 ⁻¹)		3.50 x 10 ⁻² (3.10 x 10 ⁻¹)
每增加25mm行程	8.02 x 10 ⁻⁴ (7.10 x 10 ⁻³)		2.01 x 10 ⁻⁴ (1.78 x 10 ⁻³)
30 mm 导程 (0mm行程)	9.48 x 10 ⁻² (8.39 x 10 ⁻¹)		3.52 x 10 ⁻² (3.11 x 10 ⁻¹)
每增加25mm行程	8.15 x 10 ⁻⁴ (7.21 x 10 ⁻³)		2.04 x 10 ⁻⁴ (1.80 x 10 ⁻³)

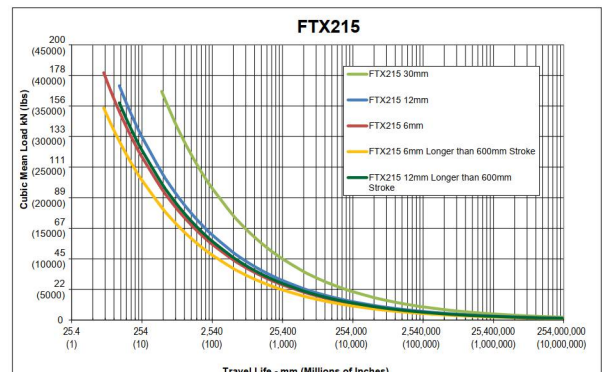
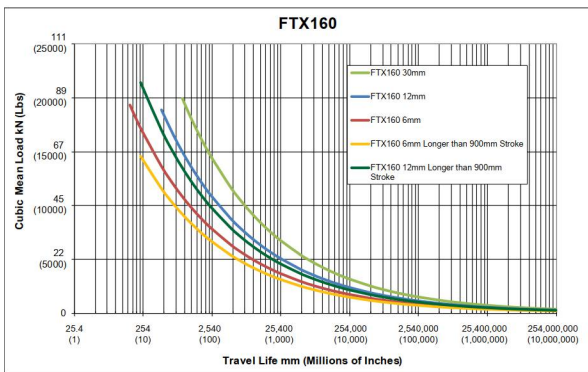
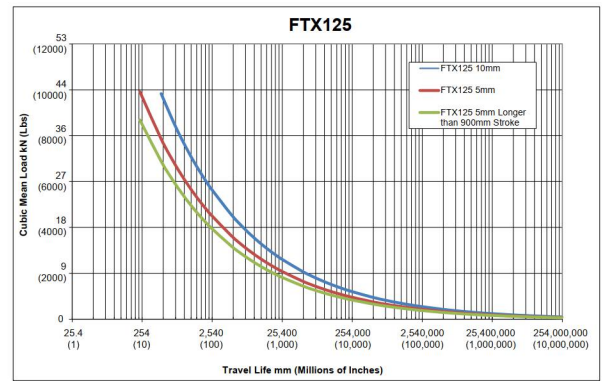
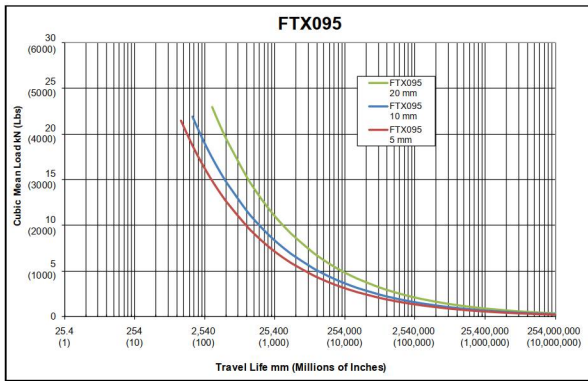
最大推力 VS 行程



最高输入转速 VS 行程



预期使用寿命



L₁₀的定义是行星滚柱丝杠的预期寿命里程 (km)，在正确的维护下90%的丝杠均能够达到或超过计算出来的理论预期寿命。预期使用寿命计算值仅是电动缸选型时的一个参考因素，计算结果并不等于对丝杠寿命的保证。

计算公式定义如下：

C_a = 额定动载 (kN)

F_{cml} = 方根平均载荷 (kN)

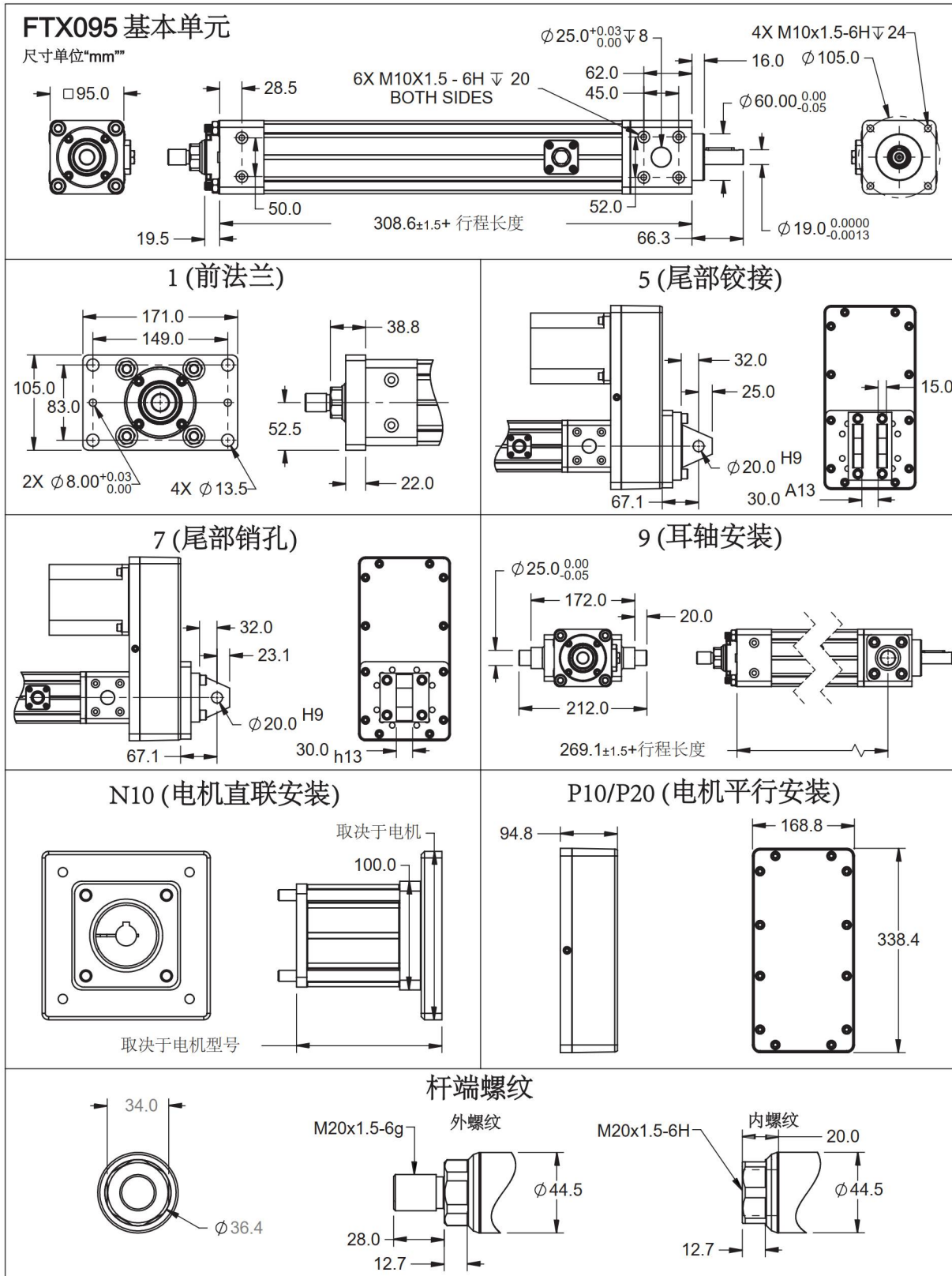
l = 丝杠导程 (mm)

$$L_{10} = \left(\frac{C_a}{F_{cml}} \right)^3 \times l$$

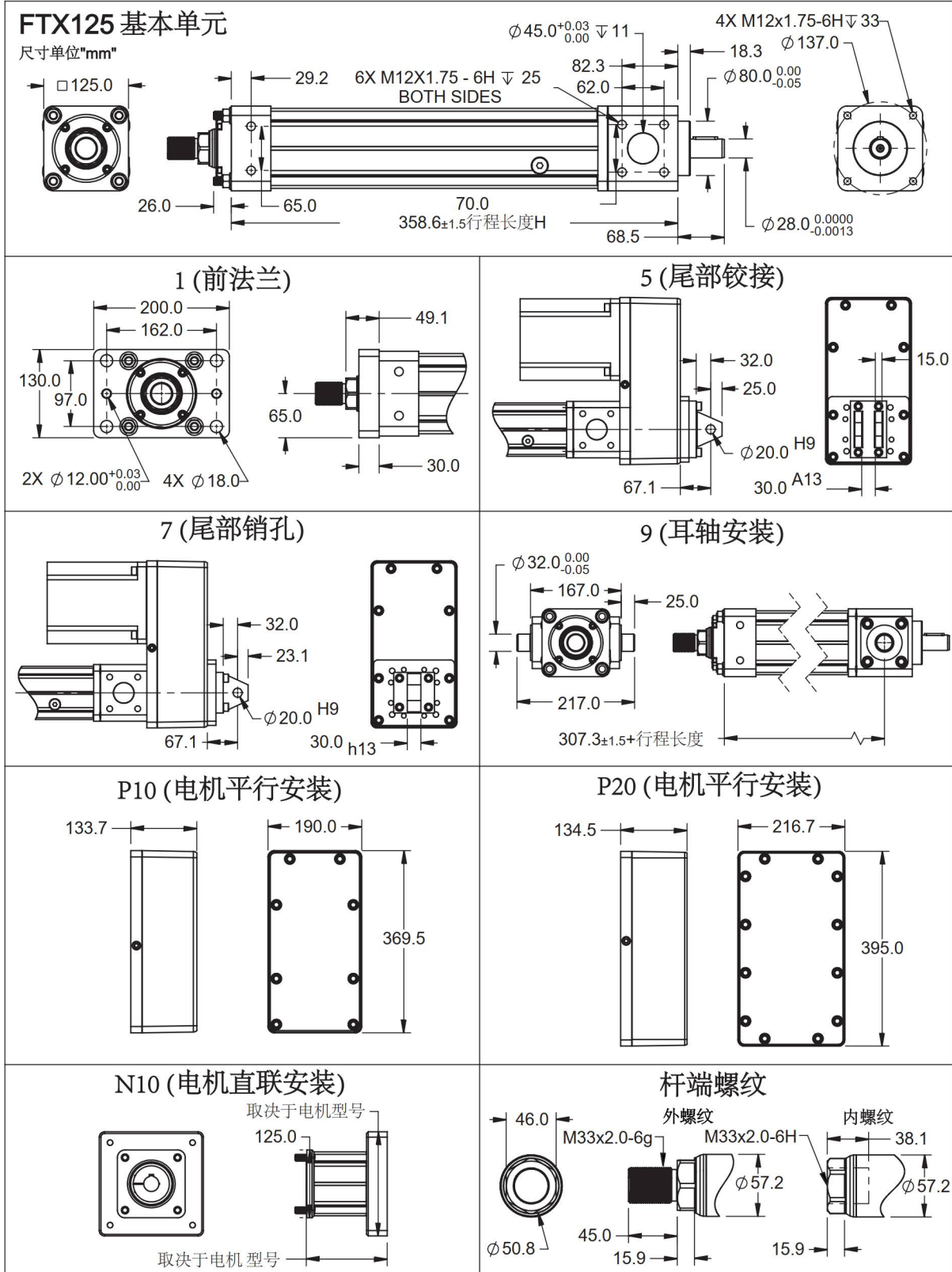
预期使用寿命的假设基于以下条件：

- 在使用期间保证高质量的润滑 (请参考169页关于润滑的说明。)
- 轴承与丝杠温度在20° C到40° C之间。
- 无机械上的硬停机或冲击性载荷
- 无侧向载荷
- 此计算方式不适用于预测短行程高频率的应用 (如疲劳测试应用) 及短行程高压力的应用 (如压装应用)。

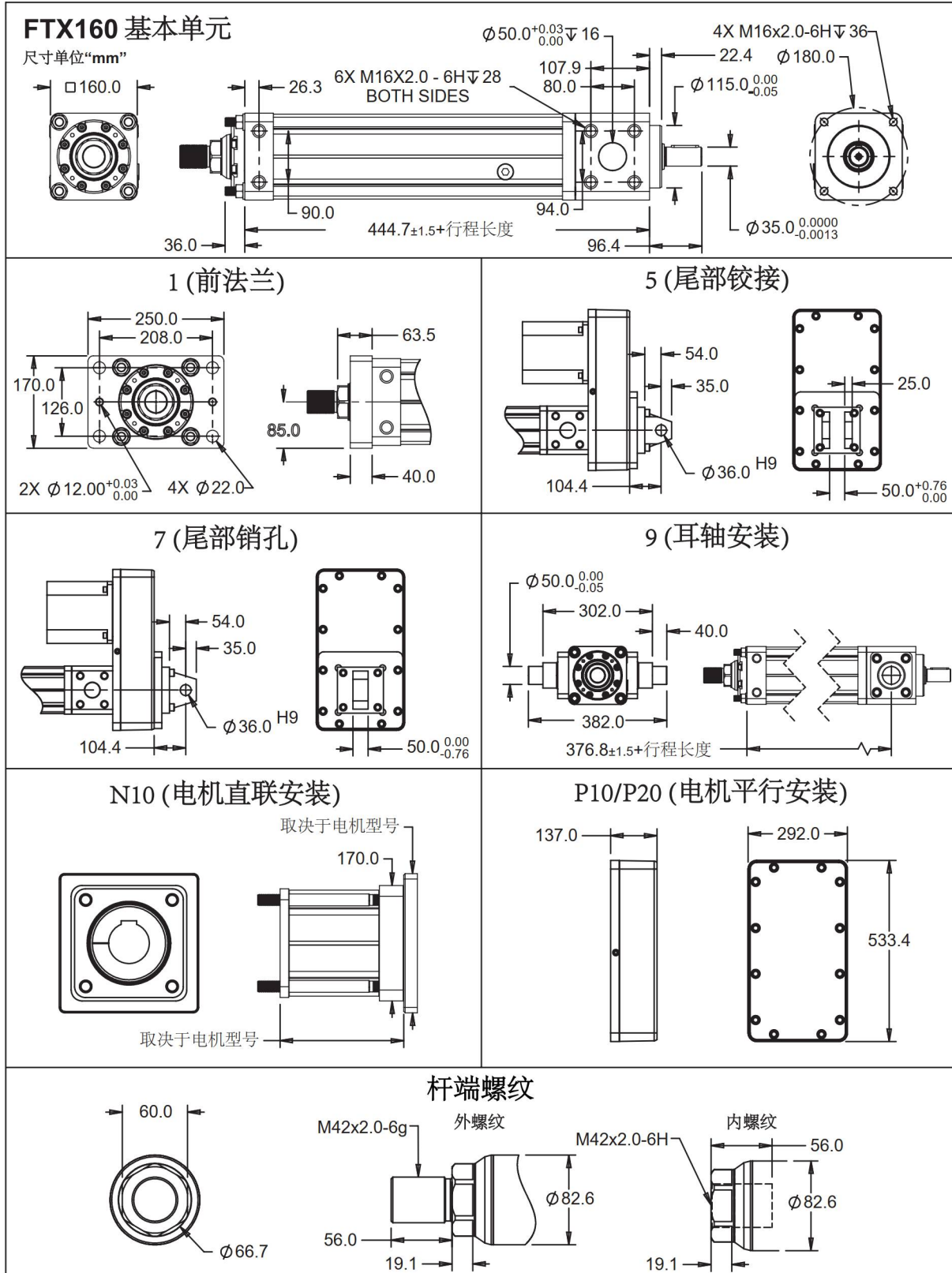
尺寸



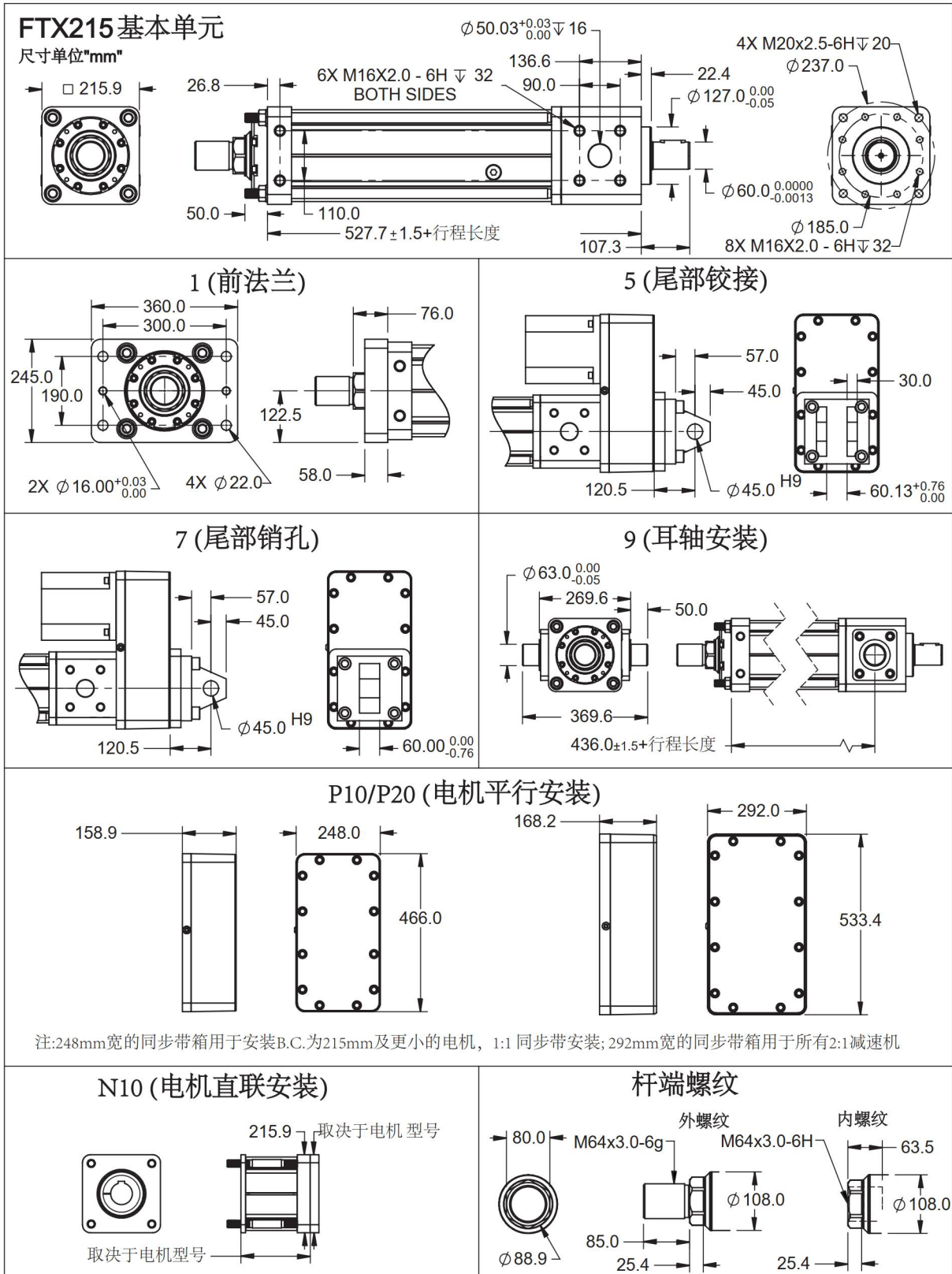
Pre-sale drawings and models are representative and are subject to change.



Pre-sale drawings and models are representative and are subject to change.

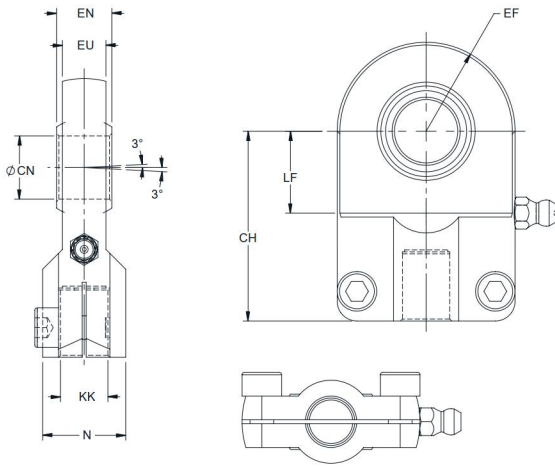


Pre-sale drawings and models are representative and are subject to change.



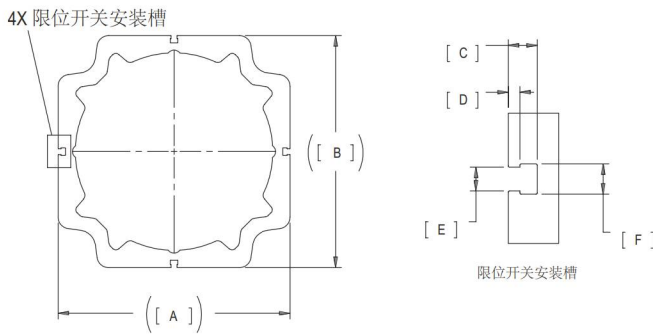
Pre-sale drawings and models are representative and are subject to change.

前端球形铰接



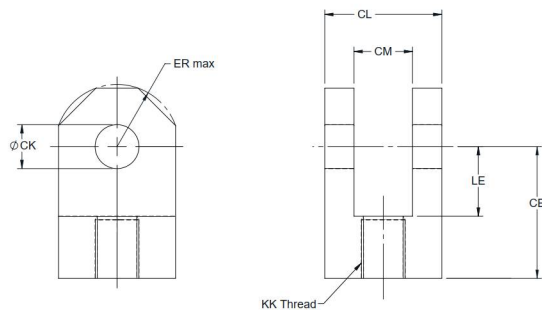
		FTX095	FTX125	FTX160	FTX215
AV	mm	29.0	46.0	55.0	86.0
	in	1.14	1.81	2.17	3.39
CH	mm	85.0	130.0	150.0	240.0
	in	3.35	5.12	5.91	9.45
CN	mm	30.0	50.0	60.0	100.0
	in	1.18	1.97	2.36	3.94
EF (max)	mm	41.0	61.0	80.0	120.0
	in	1.61	2.40	3.15	4.72
EN	mm	22.0	35.0	44.0	70.0
	in	0.87	1.38	1.73	2.76
EU (max)	mm	20.0	31.0	39.0	57.0
	in	0.79	1.22	1.54	2.24
KK		M20X1.5 6H	M33X2.0 6H	M42X2.0 6H	M64X3.0 6H
LF (min)	mm	35.0	58.0	68.0	116.0
	in	1.38	2.28	2.68	4.57
N (max)	mm	37.0	57.0	69.0	110.0
	in	1.46	2.24	2.72	4.33

外壳截面



		FTX095	FTX125	FTX160	FTX215
A	mm	94	118	156	203
	in	3.7	4.6	6.1	8.0
B	mm	94	118	156	203
	in	3.7	4.6	6.1	8.0
C	mm	4.9	5.6	5.5	6.4
	in	0.19	0.22	0.22	0.25
D	mm	1.1	1.8	1.7	2.5
	in	0.4	0.07	0.07	0.10
E	mm	5.2	5.2	5.3	5.2
	in	0.21	0.21	0.21	0.21
F	mm	6.6	6.6	6.6	6.6
	in	0.26	0.26	0.26	0.26

前端U形接头



		FTX095	FTX125	FTX160	FTX215
CE	mm	60.0	99.0	113.0	168.0
	in	2.36	3.90	4.45	6.61
Ø CK	mm	20.0 h9	36.0 h9	45.0 h9	70.0 h9
	in	0.79	1.42	1.77	2.76
CL	mm	62.0	103.0	123.0	163.0
	in	2.44	4.06	4.84	6.42
CM	mm	30.0	50.0	60.0	80.0
	in	1.18	1.97	2.36	3.15
Ø ER (max)	mm	29.0	50.0	53.0	78.0
	in	1.14	1.97	2.09	3.07
LE (min)	mm	32.0	54.0	57.0	83.0
	in	1.26	2.13	2.24	3.27
KK		M20X1.5 6H	M33X2.0 6H	M42X2.0 6H	M64X3.0 6H

FTX 标准电机/减速机安装代码

FTX095 电机/减速机安装代码													
基本单元		直联安装				同步带 1:1				同步带 2:1			
		电机法兰尺寸代码		尺寸单位 “mm”		电机法兰尺寸代码		尺寸单位 “mm”		电机法兰尺寸代码		尺寸单位 “mm”	
NMT-	00	电机法兰尺寸代码	安装孔分布圆	定位止口	电机法兰尺寸代码	安装孔分布圆	定位止口	电机法兰尺寸代码	安装孔分布圆	定位止口	电机法兰尺寸代码	安装孔分布圆	定位止口
		N10-02	68	60	P10-02	68	60	P20-02	68	60	P20-02	68	60
		N10-04	75	60	P10-04	75	60	P20-04	75	60	P20-04	75	60
		N10-05	85	70	P10-05	85	70	P20-05	85	70	P20-05	85	70
		N10-10	100	80	P10-10	100	80	P20-10	100	80	P20-10	100	80
		N10-11	115	95	P10-11	115	95	P20-11	115	95	P20-11	115	95
		N10-12	130	110	P10-12	130	110	P20-12	130	110	P20-12	130	110
		N10-13	130	95	P10-13	130	95	P20-13	130	95	P20-13	130	95
		N10-14	145	110	P10-14	145	110	P20-14	145	110	P20-14	145	110
		N10-19	165	130	P10-19	165	130	P20-19	165	130	P20-19	165	130
电机轴尺寸代码		电机轴尺寸代码	轴径	键宽	电机轴尺寸代码	轴径	键宽	电机轴尺寸代码	轴径	键宽	电机轴尺寸代码	轴径	键宽
	00	AA	24	8	AA	24	8	AA	24	8	AA	24	8
		BA	22	6	BA	22	6	BA	22	6	BA	22	6
		CA	22	8	CA	22	8	CA	22	8	CA	22	8
		DA	20	6	DA	20	6	DA	20	6	DA	20	6
		EA	19	6	EA	19	6	EA	19	6	EA	19	6
		FA	16	5	FA	16	5	FA	16	5	FA	16	5
		GA	14	5	GA	14	5	GA	14	5	GA	14	5
		LA	28	8	LA	28	8	LA	28	8	LA	28	8
		MA	32	10	MA	32	10						
电机轴长度		电机轴长度			电机轴长度			电机轴长度			电机轴长度		
	000	030, 032, 040, 048, 050, 055, 058, 060, 063, 065, 070, 080	* 如果列表中没有准确的长度, 请选择 ±2mm 的尺寸		038-084	* 允许在此范围内按1mm增量		038-084	* 允许在此范围内按1mm增量				

FTX125 电机/减速机安装代码

基本单元		直联安装				同步带 1:1				同步带 2:1			
		电机法兰尺寸代码		尺寸单位 “mm”		电机法兰尺寸代码		尺寸单位 “mm”		电机法兰尺寸代码		尺寸单位 “mm”	
电机法兰尺寸代码		电机法兰尺寸代码	安装孔分布圆	定位止口	电机法兰尺寸代码	安装孔分布圆	定位止口	电机法兰尺寸代码	安装孔分布圆	定位止口	电机法兰尺寸代码	安装孔分布圆	定位止口
NMT-	00	N10- 05	85	70	P10- 05	85	70	P20- 05	85	70	P20- 05	85	70
		N10- 10	100	80	P10- 10	100	80	P20- 10	100	80	P20- 10	100	80
		N10- 12	130	110	P10- 12	130	110	P20- 12	130	110	P20- 12	130	110
		N10- 14	145	110	P10- 14	145	110	P20- 14	145	110	P20- 14	145	110
		N10- 18	120	90	P10- 18	120	90	P20- 19	165	130	P20- 19	165	130
		N10- 19	165	130	P10- 19	165	130	P20- 20	200	114.3	P20- 20	200	114.3
		N10- 20	200	114.3	P10- 20	200	114.3	P20- 21	215	130	P20- 21	215	130
		N10- 21	215	130	P10- 21	215	130	P20- 23	215	180	P20- 23	215	180
		N10- 23	215	180	P10- 23	215	180						

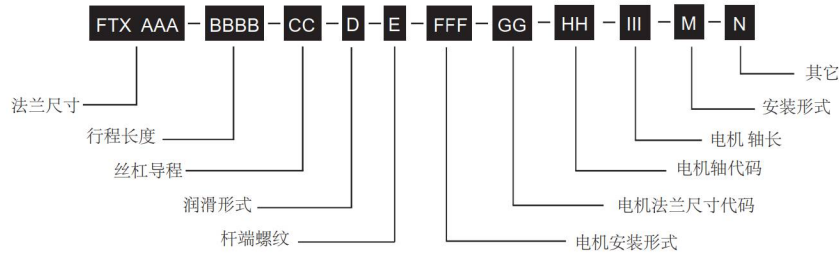
电机轴尺寸代码	电机轴尺寸代码	轴径	键宽	电机轴尺寸代码	轴径	键宽	电机轴尺寸代码	轴径	键宽
00	AA	24	8	AA	24	8	AA	24	8
	AB	28	10	AB	28	10	AB	28	10
	BA	22	6	BA	22	6	BA	22	6
	DA	20	6	DA	20	6	DA	20	6
	EA	19	6	EA	19	6	EA	19	6
	LA	28	8	LA	28	8	LA	28	8
	MA	32	10	MA	32	10	MA	32	10
	NA	35	10	NA	35	10	NA	35	10
	PA	38	10	PA	38	10	YA	24	10
	RA	42	12	RA	42	12			
	SA	42	10	SA	42	10			
	YA	24	10	YA	24	10			

电机轴长度	电机轴长度		电机轴长度		电机轴长度	
000	040, 046, 049, 050, 055, 058, 060, 063, 065, 068, 072, 080, 082, 088, 097, 100, 102, 105, 112, 113	* 如果列表中没有准确的长度, 请选择 ±2mm 的尺寸	048-099	* 允许在此范围内按1mm增量	048-099	* 允许在此范围内按1mm增量

FTX160 电机/减速机安装代码

基本单元		直联安装				同步带 1:1				同步带 2:1			
		电机法兰尺寸代码		尺寸单位 “mm”		电机法兰尺寸代码		尺寸单位 “mm”		电机法兰尺寸代码		尺寸单位 “mm”	
电机法兰尺寸代码		电机法兰尺寸代码	安装孔分布圆	定位止口	电机法兰尺寸代码	安装孔分布圆	定位止口	电机法兰尺寸代码	安装孔分布圆	定位止口	电机法兰尺寸代码	安装孔分布圆	定位止口
NMT-	00	N10-	10	100	80	P10-	10	100	80	P20-	10	100	80
		N10-	12	130	110	P10-	12	130	110	P20-	12	130	110
		N10-	18	120	90	P10-	18	120	90	P20-	18	120	90
		N10-	19	165	130	P10-	19	165	130	P20-	19	165	130
		N10-	20	200	114.3	P10-	20	200	114.3	P20-	20	200	114.3
		N10-	21	215	130	P10-	21	215	130	P20-	21	215	130
		N10-	22	215	160	P10-	22	215	160	P20-	23	215	180
		N10-	23	215	180	P10-	23	215	180	P20-	24	235	200
		N10-	24	235	200	P10-	24	235	200	P20-	25	265	230
		N10-	25	265	230	P10-	25	265	230				
电机轴尺寸代码	电机轴尺寸代码	轴径	键宽	电机轴尺寸代码	轴径	键宽	电机轴尺寸代码	轴径	键宽				
00	AA	24	8	AA	24	8	AA	24	8				
	BA	22	6	BA	22	6	BA	22	6				
	LA	28	8	LA	28	8	LA	28	8				
	MA	32	10	MA	32	10	MA	32	10				
	NA	35	10	NA	35	10	NA	35	10				
	PA	38	10	PA	38	10	PA	38	10				
	QA	40	12	QA	40	12	QA	40	12				
	RA	42	12	RA	42	12	RA	42	12				
	SA	42	10	SA	42	10	SA	42	10				
	UA	55	16	UA	55	16	ZA	25	8				
	ZA	25	8	ZA	25	8							
电机轴长度	电机轴长度			电机轴长度			电机轴长度						
000	040, 048, 050, 055, 058, 060, 070, 072, 080, 082, 085, 088, 097, 100, 105, 110, 112, 113, 116	* 如果列表中没有准确的长度, 请选择 ±2mm 的尺寸		060-124	* 允许在此范围内按1mm增量		060-124	* 允许在此范围内按1mm增量					

FTX215 电机/减速机安装代码													
基本单元		直联安装				同步带 1:1				同步带 2:1			
		尺寸代码		尺寸单位 “mm”		电机法兰尺寸代码		尺寸单位 “mm”		电机法兰尺寸代码		尺寸单位 “mm”	
电机法兰尺寸代码		安装孔分布圆	定位止口	安装孔分布圆	定位止口	安装孔分布圆	定位止口	安装孔分布圆	定位止口	安装孔分布圆	定位止口	安装孔分布圆	定位止口
NMT-	00	N10-	19	165	130	P10-	19	165	130	P20-	19	165	130
		N10-	22	215	160	P10-	22	215	160	P20-	23	215	180
		N10-	23	215	180	P10-	23	215	180	P20-	25	265	230
		N10-	24	235	200	P10-	24	235	200	P20-	26	300	250
		N10-	25	265	230	P10-	25	265	230				
		N10-	26	300	250	P10-	26	300	250				
电机轴尺寸代码		电机轴尺寸代码	轴径	键宽	电机轴尺寸代码	轴径	键宽	电机轴尺寸代码	轴径	键宽	电机轴尺寸代码	轴径	键宽
00		PA	38	10	PA	38	10	PA	38	10	PA	38	10
		QA	40	12	QA	40	12	QA	40	12	QA	40	12
		RA	42	12	RA	42	12	RA	42	12	RA	42	12
		TA	48	14	TA	48	14	TA	48	14	TA	48	14
		UA	55	16	UA	55	16						
		VA	60	18	VA	60	18						
		WA	65	18	WA	65	18						
电机轴长度		电机轴长度			电机轴长度			电机轴长度			电机轴长度		
000		080, 082, 085, 097, 100, 102, 105, 110, 112, 116, 140	* 如果列表中没有准确的长度, 请选择 ±2mm 的尺寸		070-155	* 允许在此范围内按1mm增量		070-155	* 允许在此范围内按1mm增量				



AAA = 法兰尺寸

095 = 95 mm
125 = 125 mm
160 = 160 mm
215 = 215 mm

BBBB = 行程长度

0150 = 150 mm
0300 = 300 mm
0600 = 600 mm
0900 = 900 mm (FTX095, FTX125, FTX160)

CC = 丝杠导程

05 = 5 mm (FTX095, FTX125)
06 = 6 mm (FTX160, FTX215)
10 = 10 mm (FTX095, FTX125)
12 = 12 mm (FTX160, FTX215)
20 = 20 mm (FTX095)
30 = 30 mm (FTX160, FTX215)

D = 润滑形式

1 = 脂润滑
2 = 静态充油润滑
3 = 低温润滑脂 (-40° C)

E = 杆端螺纹

A = 外螺纹, 公制
B = 内螺纹, 公制
M = 外螺纹, 英制³
F = 内螺纹, 英制³

FFF = 电机 安装形式¹

NMT = 基本单元,
N10 = 直联安装 (带联轴器)
P10 = 同步带1: 1
P20 = 同步带2: 1

GG = 电机法兰尺寸代码

参考电机/减速机安装代码表格

HH = 电机 轴代码

参考电机/减速机安装代码表格

III = 电机轴长

参考电机/减速机安装代码表格

M = 安装形式

N = 基本单元
1 = 前法兰, 公制
5 = 尾部铰接, 公制²
7 = 尾部销孔, 公制²
9 = 耳轴安装, 公制
F = 前法兰, 英制³
C = 尾部铰接, 英制³ (FTX215不适用)
G = 尾部铰接, 公制³ (FTX125 及FTX215不适用)

N = 其它

N = 基本单元



特殊应用要求请与Exlar 当地销售工程师联系

注意:

1. 电机选型时请与当地销售代表或经销商联系。
2. 当电机直联或选择基本单元时不可用。
3. 将增加货期。

FTX 配件

Exlar Part Number	限位开关形式
43403	常开 PNP 磁感应限位开关 (10-30 VDC, 1m. 3 wire embedded cable)
43404	常闭 PNP 磁感应限位开关 (10-30 VDC, 1m. 3 wire embedded cable)
67634	常开NPN 磁感应限位开关 (10-30 VDC, 1m. 3 wire embedded cable)
67635	常闭NPN 磁感应限位开关 (10-30 VDC, 1m. 3 wire embedded cable)

Warranty and Limitations of Liability

WARRANTY AND LIMITATION OF LIABILITY: Please see our warranty on our website here: <https://www.cw-actuation.com/en-gb/about/terms-conditions> for details.

USA & CANADA

Curtiss-Wright, Exlar
18400 West 77th Street
Chanhassen, MN 55317
Phone: 855-620-6200 (US & Canada)
Fax: 952-368-4877

ASIA

Exlar Asia Pacific
1007 Pine City Hotel
8 Dong An Road, Xuhui District
Shanghai 200032 China
Phone: +86 021-6495-7868

Distributed by:

重庆艾科乐科技有限公司

联系地址：重庆市大渡口区湖榕路22号蓝光中央广场4-1318

联系电话：023-68083476

+86 19123317169

公司邮箱：guoxia@ecolo-tech.com

EXLAR[®]

www.Exlar.com

Exlar® and Tritex® are brands Curtiss-Wright